

зручному для сприйняття вигляді. Схему запропонованої бази даних «Профком» подано на рисунку 1.

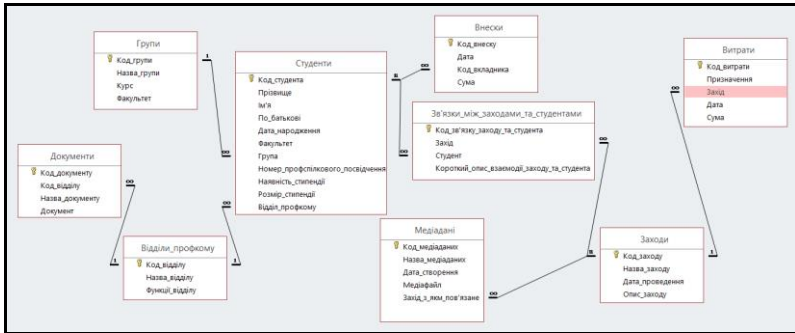


Рисунок 1 – Вигляд схеми бази даних «Профком»

Результатом розробки стала база даних «Профком», орієнтована на безпосереднього користувача – студента, який є членом профспілки. Створені у програмному середовищі Microsoft Access форми та звіти зможуть у подальшому значно полегшити роботу керівникам профспілки та зробити роботу студентського профкому прозорою та зрозумілою для кожного.

1. Толстохатко В.А., Поморцева Е.Е., Патракеєв І.М. Бази даних: проектування та використання для обліку нерухомого майна: уч. посібник / - Харків: Вид. ХНУМГ, 2014. – 176с.

2. Поморцева Е.Е. Проектирование баз геоданных: уч. пособие / - Харків: Вид. ХНУМГ ім. О.М. Бекетова, 2016. – 140 с.

ЗАВДАННЯ СТВОРЕННЯ 3D МОДЕЛІ «БУДИНКА, НАПОВНЕНОГО СОНЦЕМ» У МІСТІ ХАРКІВ

Гура А.В.

Науковий керівник – Метешкін К.О., д-р техн. наук, професор

Відомо, що неповторну архітектуру міста Харків створювали багато відомих і видатні архітектори, такі як О. М. Бекетов, Б. А. Корнієнко та інші. На жаль, є в місті Харків будівлю, архітектори яких невідомі [1]. Таким будівлею, побудованим в стилі модерн по вулиці Маршала Бажанова Ю. П. є покинутий будинок, який харків'яни називають «Будинок, наповнений сонцем». Цей занедбаний будинок на вулиці маршала Бажанова, що веде до Харківського національного університету імені О.М. Бекетова займає центральне місце. Однак, будівля знаходиться в дуже поганому стані, але його фасад досі своїми фо-

рмами і ліпниною звертає на себе увагу багатьох перехожих (див. рисунок 1).



Рисунок 1 – Фасад будівлі «Будинок, наповнений сонцем»

Створення 3D моделі даної будівлі або хоча б його фасаду, переслідує кілька, на наш погляд, важливих цілей. Це, по-перше, реконструкція фасаду будівлі з епатажними змінами його ліпнини. Про що йде мова? Вхід в арку будинку прикрашають дві фігури маленьких хлопчиків, які схожі на знаменитий фонтан Брюсселя «Пісяючий хлопчик» (див. рисунок 2).



Рисунок 2 – Фонтан в Брюсселі «Пісяючий хлопчик»

За аналогією з фонтаном Брюсселя будинок, наповнений сонцем, можна реконструювати з урахуванням ідеї створення фонтану над ар-

кою цього будинку з пісяючого хлопчика. Така реконструкція, по-друге, призведе до створення нового туристичного маршруту «Харківські фонтани», що починається від фонтану на вулиці Клочківській, потім фонтану парку Шевченка, фонтани оперного театру і дзеркальної струменя, фонтану поцілунків на вулиці Пушкінській. Завершити запропонований маршрут можна буде фонтаном «Пісяючі хлопчики» з виходом на річку Харків в районі вулиці Шевченка. Крім того, по-третє, туристичний маршрут буде проходити поблизу будівлі Харківського національного університету міського господарства імені О. М. Бекетова, що на наш погляд, має привернути увагу жителів нашого міста, іногородніх туристів і потенційних абітурієнтів.

Рішення даного завдання пов'язана зі значними труднощами, які можна подолати, застосовуючи методи геоінформаційного моделювання і створення оригінального макета на сучасних 3D принтерах.

1. Харківські будинки-привиди <https://kharkovgo.com/reviews/top-5/top-5-harkovskie-doma-prizraki/>

АНАЛІЗ ЗЕМЛЕВПОРЯДНИХ РОБІТ ЩОДО РОЗРОБКИ ТЕХНІЧНОЇ ДОКУМЕНТАЦІЇ

Гавриленко А.А.

Науковий керівник – Пілічева М.О., канд. техн. Наук

Землевіпорядні роботи є найважливішою частиною системи регулювання земельних відносин в нашій країні, яка направлена на вдосконалення структури існуючого землекористування з метою раціонального використання земель, збереження, проведення дій з моніторингу і охорони земель тощо.

Одним із завдань землеустрою є розробка землевіпорядної документації, яка поділяється на проекти землеустрою та технічну документацію. Остання в свою чергу поділяється згідно Закону [1] на:

- технічна документація із землеустрою щодо визначення та встановлення в натурі (на місцевості) державного кордону України;
- технічна документація із землеустрою щодо встановлення (відновлення) меж земельної ділянки в натурі (на місцевості);
- технічна документація із землеустрою щодо встановлення меж частини земельної ділянки, на яку поширюються права суборенди, сервітуту;
- технічна документація із землеустрою щодо поділу та об'єднання земельних ділянок;