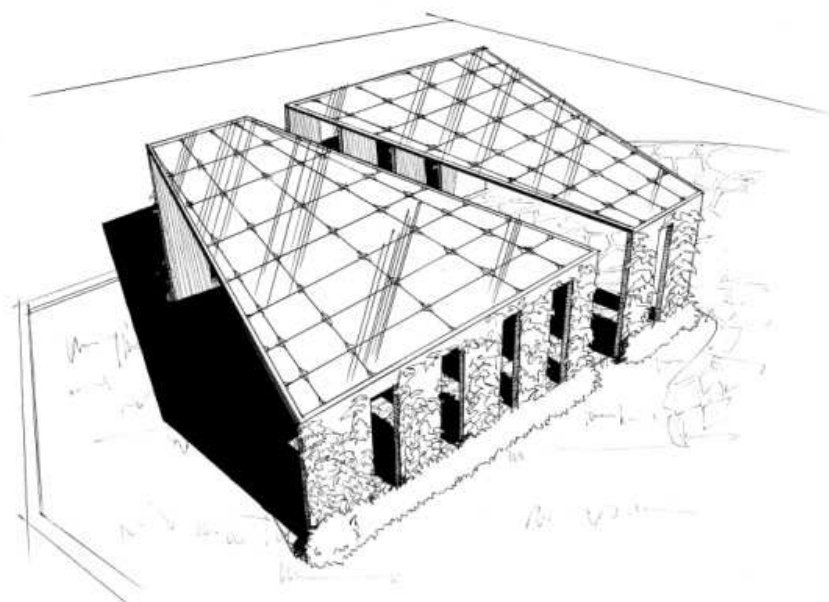


МІНІСТЕРСТВО ОСВІТИ ТА НАУКИ УКРАЇНИ
ХАРКІВСЬКИЙ НАЦІОНАЛЬНИЙ УНІВЕРСИТЕТ
МІСЬКОГО ГОСПОДАРСТВА імені О. М. БЕКЕТОВА

Методичні вказівки
для самостійної роботи
з дисципліни

МІСЬКИЙ МОНІТОРИНГ

*(для студентів 6 курсу денної форми навчання
освітньо-кваліфікаційного рівня спеціаліст, магістр
спеціальності 7.06010202, 8.06010202 – Містобудування)*



ХАРКІВ – ХНУМГ ім. О. М. Бекетова – 2015

Методичні вказівки для самостійної роботи з дисципліни «Міський моніторинг» (для студентів 6 курсу денної форми навчання освітньо-кваліфікаційного рівня спеціаліст, магістр спеціальності 7.06010202, 8.06010202 – Містобудування) // Харків. нац. ун-т міськ. госп-ва ім. О. М. Бекетова, уклад.: О. Ю. Прижкова. – Харків : ХНУМГ ім. О. М. Бекетова 2015. – 49 с.

Укладач: О. Ю. Прижкова

Рецензент : Є. Ю. Гнатченко

Рекомендовано кафедрою економіки підприємств
бізнес-адміністрування та регіонального розвитку, протокол № 10 від
25 лютого 2015 р.

ЗМІСТ

Вступ.....	4
Самостійна робота студента.....	5
Додатки.....	8
Список джерел.....	47

ВСТУП

Дисципліна, яка пропонується до вивчення студентам 6 курсу, містить важливі теоретичні і практичні узагальнення, аналіз і чітке розділення специфічних понять і термінів.

Моніторинг класифікують як систему спостережень і контролю за станом оточуючого людину природного середовища з метою розробки заходів з охорони, раціонального використання природних ресурсів і попередження про ситуації, що шкідливі або небезпечні для здоров'я людей, існування живих організмів і їх угруповань, природних комплексів і об'єктів. Окрім спостережень, завданням моніторингу є також оцінка стану середовища і прогнозування його змін.

Мета моніторингу міського середовища – комплексний прогноз і контроль над виконанням містобудівних рішень в масштабах міста, архітектурного ансамблю і комплексу, включаючи рішення інтер'єрних і конструктивних проблем. Для досягнення мети необхідні вміння здійснювати постійне спостереження, оцінку і аналіз об'єкта дослідження. Уміння бачити оптимальні рішення ґрунтуються на всебічному комплексному дослідженні ситуації і постійному контролі над виконанням розроблених поетапних стратегій і прогнозів розвитку міста.

Метою вивчення навчальної дисципліни є оволодіння основними теоретичними поняттями та положеннями системного підходу до міського моніторингу як комплексу дій з оцінки, аналізу та прогнозування стану міського середовища.

Самостійна робота студента

Самостійна робота студента, поруч з аудиторними заняттями, є одним з основних засобів оволодіння матеріалом дисципліни та полягає у набутті необхідних умінь і навичок роботи з додатковою навчальною та спеціальною літературою, нормативно-правовими актами. Формами самостійної роботи виступають: вивчення основної та додаткової літератури, підготовка до практичних занять, самостійне розв'язання задач на прикладне застосування методів оцінки територій, виконання домашнього завдання на довільно обрану тему, виконання індивідуального завдання у вигляді візуально-аналітичної роботи. Студенту пропонується виконання візуально-аналітичної роботи, яка має характер опису земельної ділянки, з якою пов'язаний дипломний проект архітектора. В процесі роботи над завданням студент повинен виконати наступні задачі:

- 1) розробити програму моніторингу для конкретних умов проектування;
- 2) визначити об'єкти моніторингу;
- 3) провести візуальне обстеження території з вказівкою дат огляду; виявити візуальні невідповідності і проблемні ситуації;
- 4) встановити фізичні характеристики ділянки (межі, їх протяжність, площу, форму, топографію, зупинки транспорту, пішохідну доступність і ін.);
- 5) виконати аналіз отриманих вихідних даних і дати оцінку існуючої ситуації (техніко-економічні характеристики, містобудівні, соціальні і екологічні);
- 6) в процесі оцінки визначити передбачуваний прогноз розвитку території, заснований на короткострокових чинниках, що впливають на зміну економічної ситуації.

Індивідуальна робота повинна виконуватись за наступною структурою:

Вступ

Розділ 1 Місце населеного пункту в системі раціонального расселення

- 1.1 Природні фактори та екологічний стан.
- 1.2 Економічна ситуація.
- 1.3 Соціально-демографічна характеристика.
- 1.4 Архітектурно-просторове середовище.

Розділ 2 Аналіз ділянки під будівництво

- 2.1 Місцезнаходження та роль в населеному пункті.
- 2.2 Геологічна середовище.
- 2.3 Навколишня забудова та її вплив на об'єкт, що проектується.
- 2.4 Позитивні та негативні сторони ділянки, що досліджується.
- 2.5 Аналіз ринку нерухомості.

Розділ 3 Концепція проектної пропозиції

- 3.1 Основні принципи архітектурно-містобудівного проектування _____
 - 3.2 Концепція проектної пропозиції.
- Список використаних джерел для підготовки.

При розв'язанні задач на прикладне застосування методів оцінки територій доцільно користуватися наступними корегуючими індексами:

I 2008	1.152
I 2009	1.059
I 2010	1.000
I 2011	1.000
I 2012	1.756
I 2013	1.000
I 2014	1.000

Розподіл часу самостійної роботи

Змістовий модуль, тема	Кількість годин	Форма роботи
ЗМ 1 Класифікація систем моніторингу	20	
Тема 1 Місто як соціально-економічна система	5	Вивчення літературних джерел та складання стислого конспекту
Тема 2 Види моніторингу	5	Вивчення додаткових літературних джерел та законодавчо-нормативної бази
Тема 3 Вплив ресурсних обмежень на умови розвитку міст	6	Вивчення додаткових літературних джерел та складання стислого конспекту. Виконання домашнього завдання.
Тема 4 Адміністративне управління містом	4	Вивчення додаткових літературних джерел та складання стислого конспекту
ЗМ 2 Моніторинг міських територій	16	
Тема 5 Моніторинг міських земель	3	Виконання візуально-аналітичної роботи. Натурні обстеження
Тема 6 Оцінка міських територій	3	Виконання візуально-аналітичної роботи. Вивчення літературних джерел.
Тема 7 Нерухомість у містобудуванні	2	Виконання візуально-аналітичної роботи. Вивчення літературних джерел.
Тема 8 Техніко-економічне обґрунтування рішень в містобудуванні	4	Виконання візуально-аналітичної роботи. Аналіз ділянки, що планується під проектування.
Тема 9 Моніторинг архітектурно-просторового середовища	4	Виконання візуально-аналітичної роботи. Складання письмового звіту про виконану роботу.
Разом	36	

**Коефіцієнти, які характеризують функціональне використання
земельної ділянки (Кф)**

Категорія земель за функцією використання	Код розділу КВЕД	Склад категорії земель	Значення коефіцієнта Кф
1	2	3	4
Землі житлової забудови		Землі індивідуального житлового будівництва і господарських будівель	1,0
		Землі малоповерхової і багатоповерхової несадибної забудови	
	A	Землі сільськогосподарського призначення під господарськими будівлями і спорудами	
Землі промисловості	DA	Землі харчової промисловості (уключаючи риболовство; діяльність рибозплідників; рибних ферм; послуги, пов'язані з рибним господарством)	1,2
		Землі тютюнової промисловості (окрім вирощування тютюну та махорки, що відноситься до земель сільськогосподарського використання)	
	B	Землі мисливства та пов'язаних з ним послуг	
	DB	Землі текстильної промисловості та пошиття одягу	
		Землі виробництв готового одягу та хутра	
	DC	Землі виробництва шкіри та шкіряного взуття	
	DD	Землі оброблення деревини та виробництва виробів з деревини	
DE	Землі виробництва паперу та картону		
Землі промисловості		Землі видавничої справи, поліграфічної промисловості, відтворення друкованих матеріалів	1,2

	DF	Землі виробництва коксу, продуктів нафтопереробки та ядерного палива (окрім агломерації кам'яного вугілля та лігніту, а також виробництва збагаченого урану, що відноситься до земель гірничої промисловості і гірничих розробок)	
	DG	Землі хімічного виробництва (окрім видобування природного газу, що відноситься до земель гірничої промисловості і гірничих розробок)	
	DH	Землі гумової та пластмасової промисловості (окрім виробництв з ремонту, установлення або заміни пошкоджених шин, що належить до комерційного використання)	
	DI	Землі виробництва інших неметале-вих мінеральних виробів	
	DJ	Землі металургії Землі обробки металу	
	DK	Землі виробництва машин та устаткування	
	DL	Землі виробництва канцелярських та електронно-обчислювальних машин Землі виробництва електричних машин і апаратури Землі виробництва устаткування для радіо, телебачення та зв'язку Землі виробництва медичних приладів та інструментів; точних вимірювальних пристроїв, оптичних пристроїв та годинників	
Землі промисловості	DM	Землі виробництва автомобілів Землі іншого транспортного устаткування (окрім технічного забезпечення, ремонту та переустаткування автомобілів, що відноситься до земель	1,2

		комерційної діяльності)	
	DN	Землі виробництва меблів Землі інших видів виробництва Землі обробки відходів (окрім оптової та роздрібною торгівлі металевими і неметалевими відходами та брухтом, а також іншими вживаними товарами, що відноситься до земель комерційної діяльності)	
	F	Землі будівництва	
Землі досліджень та розробок	K73	Землі досліджень та розробок	
Землі гірничої промисловості і гірничих розробок	CA	Землі видобування енергетичних матеріалів	1,0
	CA	Землі торфорозробок	0,1
	CB	Землі видобування неенергетичних матеріалів	1,0
Землі комерційного використання	G	Землі торгівлі транспортними засобами та їх ремонту	2,5
		Землі оптової торгівлі і посередництва в торгівлі	
		Землі роздрібною торгівлі побутовими товарами і їх ремонт	
	H	Землі готелів та ресторанів	
J	Землі підприємств фінансового посередництва	2,5	
	Землі підприємств страхування		
	Землі підприємств, що здійснюють допоміжну діяльність у сфері фінансів та страхування		
K	Землі підприємств, що здійснюють операції з нерухомістю, здавання під найм та послуги юридичним особам		
	Землі підприємств, що здійснюють діяльність у сфері інформатизації		
	Землі підприємств, що		

		здійснюють послуги, які надаються переважно юридичним особам	
	093	Землі підприємств, що здійснюють індивідуальні послуги	
	092.7	Землі підприємств, що здійснюють діяльність у сфері відпочинку та розваг (азартні ігри та ігри на гроші тощо)	
Землі громадського призначення	091	Землі громадської діяльності	0,7
	092	Землі підприємств, що здійснюють колективні, громадські та особисті послуги (за винятком підприємств, що здійснюють діяльність у сфері відпочинку та розваг)	
	L	Землі державного управління Землі оборони	
	M	Землі освіти	
	N	Землі охорони здоров'я та соціальної допомоги	
	Q	Землі екстериторіальної діяльності	
Землі транспорту, зв'язку	I60	Землі наземного і підземного транспорту (землі шляхів, землі автомобільного, залізничного, трамвайного і тролейбусного, трубопровідного транспорту, землі метрополітену)	1,0
	I 61	Землі водного транспорту	
	I 62	Землі авіаційного транспорту	
	I 63	Допоміжні транспортні послуги	
	I 64	Землі пошти та зв'язку	
Землі технічної інфраструктури	E	Землі виробництва електроенергії та газу Землі виробництва та розподілення тепла Землі збору, очищення та розподілення води	0,65
	O	Землі підприємств, що	

	здійснюють асенізацію, прибирання вулиць та обробки відходів	
Інші землі	Землі зелених насаджень (землі зелених насаджень загального та спеціального користування)	0,5
	Землі кладовищ та крематоріїв	0,5
	Землі природно-заповідного та іншого природоохоронного призначення	0,5
	Землі оздоровчого та рекреаційного призначення (за винятком земель, віднесених до категорії 092.7)	0,5
	Землі історико-культурного призначення	0,5
	Землі лісового господарства і пов'язані з ним послуги	0,5
	Землі під водою, у тому числі:	
	з площею акваторії до 50 га включно	0,5
Інші землі	з площею акваторії від 50,1 га до 100 га включно	0,4
	з площею акваторії від 100,1 га до 150 га включно	0,3
	з площею акваторії від 150,1 га до 200 га включно	0,2
	з площею акваторії від 200,1 га і більше	0,1
	Землі запасу та резервного фонду	0,5
	Землі, зайняті поточним та відведені під майбутнє будівництво	0,5
	Інші відкриті (незабудовані) землі в межах населеного пункту	0,1
	Землі змішаного використання	Розрахунково

**Додаток 2 ОПИС МЕЖ ЕКОНОМІКО-ПЛАНУВАЛЬНИХ
ЗОН МІСТА ХАРКОВА**

Код зони	Межі економіко-планувальної зони	Площа зони, кв. м.
1	2	3
	Дзержинський район	
6301	узв. Бурсацький, м-н Конституції, м-н Люксембург Рози, вул. Університетська	100478
6302	узв. Бурсацький, вул. Університетська, м-н Люксембург Рози, м-н Пролетарський, вул. Клочківська	109661
6303	узв. Бурсацький, вул. Клочківська, м-н Пролетарський, вул. Полтавський шлях	56404
6304	пров. Ботанічний, вул. Ботанічна, вул. Клочківська, узв. Бурсацький	121744
6305	вул. Римарська, узв. Бурсацький, вул. Клочківська, парк Шевченка	161528
6306	вул. Римарська, вул. Сумська, пл. Конституції	65230
6307	м-н Свободи, вул. Сумська, вул. Римарська, вул. Клочківська	305938
6308	узв. Пасіонарії, м-н Незалежності, парк Шевченка, Ботанічний сад, пров. Криничний	304459
6309	узв. Пасіонарії, пров. Криничний, Зоопарк	86337
6310	вул. Клочківська, вул. Ботанічна, пров. Ботанічний, Зоопарк	402258
6311	вул. Лопанська, вул. Клочківська, Клочківська-Панасівська дорога, р. Лопань	371967
6312	вул. Космічна, вул. Роллана Ромена, вул. Данилевського, узв. Пасіонарії, вул. Клочківська	202212
6313	вул. Данилевського, вул. Роллана Ромена, пр. Правди, узв. Пасіонарії	156830
6314	пр. Правди, пр. Леніна, м-н Незалежності, узв. Пасіонарії	71058
6315	м-н Свободи, вул. Сумська	76922

6316	пр. Леніна, пр. Правди, м-н Незалежності	66355
6317	м-н Незалежності, пр. Правди, вул. Сумська	44084
6318	вул. Трінклера, вул. Культури, вул. Сумська, пр. Правди	96574
6319	вул. Галана, вул. Культури, вул. Трінклера, пр. Правди	152836
6320	вул. Культури, вул. Галана, пр. Правди, пр. Леніна	167076
6321	вул. Культури, пр. Леніна, пр. Правди, вул. Роллана Ромена	122147
6322	вул. Космічна, пр. Леніна, вул. Культури, вул. Роллана Ромена	291005
6323	вул. Бакуліна, ву. Леніна, вул. Культури, пр. Леніна	235821
6324	вул. Леніна, вул. Кримська, пров. Фанінський, вул. Динамівська, вул. Трінклера, вул. Культури	222336
6325	вул. Трінклера, вул. Динамівська, вул. Сумська, вул. Культури	71762
6326	вул. Весніна, вул. Сумська, вул. Динамівська	112152
6327	вул. Сумська, вул. Весніна, вул. Динамівська, Білої Акації вул.	919253
6328	вул. Новгородська, вул. Динамівська, пров. Фанінський, вул. Авіаційна	259756
6329	вул. Новгородська, вул. Авіаційна, вул. Кримська, вул. Леніна, вул. Бакуліна, вул. Коломенська, вул. Ляпунова, вул. Леніна	242039
6330	вул. Новгородська, вул. Леніна, вул. Ляпунова, вул. Коломенська, вул. Бакуліна, пр. Леніна	209150
6331	вул. Новгородська, пр. Леніна, вул. Космічна, кварталний проїзд	180395
6332	вул. Новгородська, кварталний проїзд, вул. Космічна, вул. Клочківська	274471
6333	вул. Мирна, вул. Самарська, вул. Клочківська, вул. Лопанська, р. Лопань	299350
6334	вул. Авіахімічна, вул. Бородинівська, вул. Ревкомівська, вул. Клочківська, вул. Самарська, вул. Мирна	282511
6335	вул. Лебедева Павла, вул. Авіахімічна, вул. Мирна, р. Лопань	482654
6336	вул. Лебедева Павла, вул. Аграрна, вул. Тобольська, вул. Клочківська, вул. Ревкомівська, вул. Бородинівська, вул. Авіахімічна	332208

6337	пров. Отакара Яроша, пр. Леніна, вул. Новгородська, вул. Клочківська	359095
6338	вул. Отакара Яроша, пров. Отакара Яроша, вул. Клочківська	203939
6339	вул. Отакара Яроша, вул. Саржинська, пров. Мінський, вул. Коломенська, вул. Новгородська, пр. Леніна, Балакірєва вул., Ботанічний сад	254513
6340	вул. Новгородська, вул. Коломенська, пров. Мінський, вул. Саржинська, Ботанічний сад	388526
6341	вул. Дерев'янка, вул. Сумська, Парк Горького, Ботанічний сад	427262
6342	вул. Отакара Яроша, вул. Балакірєва, вул. Дерев'янка Олексія, Динамівська вул.	750840
6343	вул. Космонавтів, вул. Дерев'янка Олексія, вул. Балакірєва, вул. Отакара Яроша, вул. 23 серпня	420718
6344	вул. 23 серпня, вул. Отакара Яроша, пр. Леніна	511235
6345	вул. 23 серпня, пр. Леніна, вул. Отакара Яроша, вул. Шекспіра	349776
6346	вул. 23 серпня, вул. Шекспіра, вул. Отакара Яроша, вул. Клочківська	517458
6347	вул. Полярна, вул. Джанкойська, вул. Клочківська, вул. Тобольська, вул. Аграрна, вул. Лебедева Павла, вул. Ревкомівська,	341010
6348	Р. Лопань, в-д Дорошенківський 1-й, пров. Дорошенківський 2-й, вул. Пржевальського, вул. Дорошенківська, вул. Джанкойська, вул. Полярна, вул. Ревкомівська, вул. Лебедева Павла	386990
6349	Р. Лопань, вул. Джанкойська, дорога, пров. Дорошенківський 2-й, в-д Дорошенківський 1-й	229823
6350	вул. Дербентська, вул. Клочківська, вул. Джанкойська, вул. Дорошенківська, вул. Пржевальського	232400
6351	вул. Низова, пров. Орський 1-й, вул. Очаківська, вул. Шекспіра, вул. 23 серпня, вул. Клочківська	781427
6352	пр. Леніна, вул. 23 серпня, вул. Шекспіра, вул. Очаківська, пров. Орський 1-й, вул. Низова	280728
6353	пр. Леніна, вул. Дерев'янка Олексія, вул. Космонавтів, вул. 23 серпня	516203
6354	вул. Ахсарова, пр. Леніна, тальвіг оврагу	167120

6355	Вул. Ноавоалексіївська, тальвіг оврагу, Садівничий кооператив, пр. Леніна,	176626
6356	вул. Ахсарова, в-д Олексіївський 2-й, вул. Олексіївська, пров. Броньовий, вул. Убийвовк Лялі, вул. Цілиноградська,	581951
6357	вул. Убийвовк Лялі, пров. Броньовий, вул. Олексіївська, в-д Олексіївський, вул. Клочківська, Олексіївське водосховище	691417
6358	вул. Заводу Комсомолец, вул. Клочківська, вул. Дербентська, дорога, вул. Джанкойська	1091186
6359	вул. Клочківська, вул. Заводу Комсомолец	159683
6360	дорога, вул. Заводу Комсомолец, р. Лопань	596266
6361	вул. Клочківська, Межа міста, Промислова вул.	306333
6362	дорога, вул. Клочківська, вул. Заводу Комсомолец, Промислова вул.	555410
6363	пр. Перемоги, вул. Ахсарова, вул. Цілиноградська, вул. Убийвовк Лялі, вул. Клочківська	543151
6364	пр. Перемоги, пр. Свободи Людвіка, вул. Ахсарова	625592
6365	вул. Ахсарова, пр. Свободи Людвіка, Лісопарк	402564
6366	вул. Ахсарова, Лісопарк	947386
6367	пр. Свободи Людвіка, пр. Перемоги, вул. Клочківська, ХКАД, межа міста	957479
6368	пр. Перемоги, пр. свободи Людвіка, Лісопарк	820612
6369	дорога, вул. Архітекторів, пр. Перемоги, пр. Свободи Людвіка	600925
6370	ХКАД, межа міста	438153
6371	дорога, пр. Перемоги, вул. Архітекторів, Лісопарк	350114
6372	дорога, пр. Курчатова академіка, ш. Белгородське, вул. Тернова, пров. Балакірева, в-д Балакірева, ХКАД, межа міста	13350389
6373	Садівничий кооператив, Лісопарк	376664
6374	дорога, вул. Дерев'янка Олексія, Лісопарк	263633

6375	вул. Дерев'янка Олексія, в-д Балакірева, Лісопарк	184873
6376	в-д Балакірева, пров. Балакірева, Лісопарк, вул. Дерев'янка	807075
	Київський район	
6601	м-н Конституції, вул. Пушкінська, вул. Громадянська, пров. Слюсарний, пр. Московський,	59095
6602	пров. Слюсарний, вул. Громадянська, Харківська наб., пр. Московський	93416
6603	вул. Мельникова, вул. Бажанова, вул. Громадянська, Харківська наб.	75050
6604	вул. Пушкінська, пров. Театральний, вул. Мельникова, вул. Громадянська,	72716
6605	вул. Сумська, м-н Театральний, м-н Поезії, вул. Пушкінська, м-н Конституції,	70249
6606	вул. Сумська, вул. Раднаркомівська, вул. Чернишевська, м-н Театральний	114234
6607	вул. Чернишевська, вул. Раднаркомівська, вул. Пушкінська	59748
6608	вул. Пушкінська, вул. Бажанова, вул. Мельникова, пров. Театральний	135384
6609	вул. Пушкінська, вул. Дарвіна, вул. Мельникова, вул. Бажанова	167243
6610	вул. Мельникова, вул. Дарвіна, вул. Шевченка, в-д Бутівський, р. Харків, вул. Бажанова	126910
6611	в-д Бутівський, вул. Шевченка, р. Харків,	228396
6612	вул. Чайковська, вул. Труфанова, пров. Великий Данилівський, вул. Шевченка,	195121
6613	пров. Червонопрапорний, вул. Червонопрапорна, вул. Гуданова, вул. Чайковська, Труфанова вул., Бровка схилу, Білгородський узв., вул. Красіна	333162
6614	вул. Пушкінська, вул. Фрунзе, вул. Червонопрапорна, пров. Червонопрапорний, вул. Красіна, дорога, вул. Дарвіна	129243
6615	вул. Чернишевська, вул. Гіршмана, вул. Артема, вул. Іванова, вул. Пушкінська, вул. Раднаркомівська	128145

6616	вул. Сумська, вул. Іванова, вул. Артема, вул. Гіршмана, вул. Чернишевська, вул. Раднаркомівська	151046
6617	вул. Сумська, вул. Петровського, вул. Артема, вул. Іванова	165498
6618	вул. Артема, вул. Петровського, вул. Пушкінська, вул. Іванова	110843
6619	вул. Пушкінська, вул. Чайковська, вул. Гуданова, вул. Фрунзе	146387
6620	вул. Артема, вул. Петровського, вул. Пушкінська, Молодіжний парк	132160
6621	вул. Сумська, вул. Маяковського, вул. Артема, вул. Петровського	210238
6622	вул. Артема, Молодіжний парк, вул. Пушкінська	117981
6623	вул. Сумська, вул. Весніна, вул. Артема, вул. Маяковського	171119
6624	вул. Артема, вул. Весніна, вул. Пушкінська, Спорт комплекс XIII	164302
6625	вул. Пушкінська, пров. Студентський, вул. Студентська, вул. Лермонтовська, вул. Чайковська,	187138
6626	вул. Пушкінська, Журавлівський узв., пров. Студентський	78818
6627	пров. Студентський, Журавлівський узв., вул. Студентська,	78428
6628	Журавлівський узв., вул. Челюскінців, пров Великий Данилівський, вул. Труфанова, вул. Чайковська, вул. Лермонтовська	70542
6629	пров. Великий данилівський, вул. Челюскінців, вул. Матюшенка, вул. Білецького академіка, вул. Шевченка	184130
6630	вул. Шевченка, вул. Мойсеївська, р. Харків, вул. Матюшенка,	103350
6631	вул. Мойсеївська, р. Харків, Метромост	247905
6632	вул. Мойсеївська, р. Харків, вул З'єднана, вул Якіра	543344
6633	вул З'єднана, вул Якіра, вул. Стасової, р. Харків	623302
6634	вул. Стасової, р. Харків, Шевченківський пров., вул Павлова	1679990
6635	вул. Шевченка, Безпалівський пров., р. Харків, Метромост	1039995
6636	вул. Шевченка, вул Матюшенка, вул. Челюскінців, Астраханська вул.	1006628

6637	вул. Шевченка, Астраханська вул., Новоолександрівська вул., Тахіатаська вул.	637886
6638	Новоолександрівська вул., Тахіатаська вул., вул. Челюскінців, Журавлівський узв., вул. Пушкінська	1116027
6639	вул. Пушкінська, вул. Весніна, вул. Сумська, вул. Пушкінська	338187
6640	вул. Сумська, вул. Рудика, вул. Саперна, вул. Пушкінська	3374336
6641	вул. Пушкінська, Вологодський в-д, Омський в-д, вул. Омська	697504
6642	Вологодський в-д, Вологодський 2 в-д, вул. Шевченка, вул. Тахіатаська	308299
6643	Шевченка вул., Вологодський 2 в-д, вул. Кондалака	857865
6644	вул. Шевченка, вул. Ковпака, вул. Саперна	331067
6645	вул. Шевченка, вул. Героїв Праці, середина р. Харків, Беспалівський пров.	1298068
6646	середина р. Харків, Беспалівський пров., вул. Барабашова, вул. Героїв Праці	1361067
6647	вул. Барабашова, пров. Шевченківський, вул. Павлова академіка, вул. Блюхера	1337869
6648	вул. Барабашова, вул. Героїв Праці, вул. Павлова академіка, вул. Блюхера	851351
6649	Вул. Саперна, Жиллярді в-д, Жиллярді вул.	361803
6650	Жиллярді в-д, вул. Рудика, вул. Лісопарківська, Шишківська вул.	358779
6651	вул. Рудика, вул. Лісопарківська, Чкалова вул., Білгородське шосе	770642
6652	Вул. Чкалова, вул. Проскури, Саперний пров., Зоряна вул.	538737
6653	вул. Зоряна, вул. Жиллярді, в-д Жиллярді 3-й, вул. Шишківська, вул. Лісопаркова,	509495
6654	узв. Данилівський, р. Очеретянка, вул. Челюскіна Семена, вул. Ковпака Сидора, вул. Жиллярді	867411
6655	вул. Челюскіна Семена, пров. Горького Максима 2-й, р. Очеретянка, вул. Нижегородська, в-д Гірський, вул. Ковпака Сидора	579984
6656	вул. Героїв праці, р. Харків, вул. Ковпака Сидора,	678926

6657	вул. Квітуча, вул. Героїв праці, р. Харків	878018
6658	вул. Квітуча, вул. Павлова академіка, вул. Героїв праці, межа міста, вул. Потапенка	728614
6659	вул. Квітуча, дорога, пров. Садовий, Дивногірський пров.	540237
6660	р. Харків, пров. Садовий, вул. Паризької Комуни, пров. Шкільний, вул. Шліхтера, пров. Луговий	573592
6661	пров. Луговий, вул. Шліхтера, пров. Шкільний, вул. Паризької Комуни, вул. Горянська, пров. Дивногірський, вул. Сучасна	667390
6662	вул. Сучасна, пров. Дивногірський, вул. Горянська, вул. Корка командарма, вул. Квітуча,	723655
6663	вул. Паризької Комуни, вул. Колосиста, вул. Корка, вул. Горянська	473875
6664	вул. Корка, вул. Гвардійців Широнінців, вул. Дружби Народів, межа міста	1024444
6665	вул. Дружби Народів, вул. Гвардійців Широнінців, межа міста	603610
6666	вул. Корка, вул. Колосиста, вул. Паризької Комуни, межа міста	710857
6667	вул. Паризької Комуни, струмок, межа міста	767574
6668	вул. Паризької Комуни, р. Харків	1530334
6669	вул. Ковпака Сидора, в-д Гірський, р. Харків, межа міста	955386
6670	Межа міста, вул. Гризодубова, в-д Гірський, вул. Нижегородська, р. Харків	469252
6671	узв. Данилівський, р. Харків, бул. Садовий,	807374
6672	бул. Садовий, пр. Жуковського, межа міста	757749
6673	Вул. Проскури, вул. Повздовжня, Астрономічний в-д, Астрономічна вул., просп. Жуковського	287586
6674	Вул. Проскури, вул. Повздовжня, Астрономічний в-д, Урочище Помірки сел., Дача 55 сел., Білгородське шосе	760149
6675	Білгородське шосе, Урочище Помірки сел., Дача 55 сел.	365939
6676	Межа міста, просп. Жуковського , Урочище Помірки сел.,	1070489

6677	Білгородське шосе, Урочище Помірки сел., межа міста	1772787
6678	Білгородське шосе, межа міста, Урочище Помірки сел.	524213
6679	пр. Курчатова академіка, вул. Академічна, вул. Ентузіастів	838868
6680	вул. Ентузіастів, вул. Академічна, пр. Курчатова академіка, вул. Гацева, межа міста	837030
6681	вул. Гацева, пр. Курчатова академіка, межа міста	541090
	Комінтернівський район	
6901	м-н Повстання, пр. Московський, вул. Тарасівська,	500671
6902	вул. Кірова, м-н Повстання, вул. Тарасівська, вул. Храмова, вул. Плеханівська	302366
6903	вул. Храмова, вул. Тарасівська, вул. Польова, вул. Плеханівська	475672
6904	вул. Плеханівська, вул. Польова, пр. Московський, залізниця	278913
6905	пр. Московський, вул. Плеханівська, залізниця	494237
6906	вул. Кірова, вул. Плеханівська, вул. Державінська, пр. Гагаріна	512383
6907	вул. Державінська, вул. Плеханівська, вул. Польова, пров. Стрілецький	453877
6908	пр. Гагаріна, залізниця, вул. Державінська, пров. Стрілецький, вул. Польова, пров. Польовий, вул. Переїзна,	449689
6909	вул. Переїзна, пров. Польовий, вул. Польова, вул. Плеханівська, залізниця	299706
6910	Залізниця, вул. Плеханівська, вул. Морозова, вул. Каштанова, пров. Вишневий, вул. Вишнева	2294057
6911	вул. Морозова, вул. Плеханівська, вул. Енергетична, вул. Дизельна	786931
6912	вул. Морозова, вул. Дизельна, вул. Енергетична	406028
6913	вул. Вишнева, пров. Вишневий, вул. Каштанова, пр. Гагаріна, залізниця	358159
6914	пр. Гагаріна, вул. Каштанова, вул. Хуторянська, вул. Матросова, дорога, вул. Зернова	346798

6915	дорога, вул. Матросова, вул. Хуторянська, вул. Каштанова, вул. Морозова, вул. Зернова	570530
6916	вул. Морозова, межа Комінтернівського району	836752
6917	пр. Гагаріна, вул. Зернова, дорога, вул. Костичева, вул. Монюшка, пр. Героїв Сталінграду	562344
6918	вул. Монюшка, вул. Костичева, дорога, вул. Зернова, вул. Морозова, пр. Героїв Сталінграду	724341
6919	пр. 50-річчя СРСР, пр. Героїв Сталінграду, вул. Морозова, вул. Киргизька	689224
6920	пр. 50-річчя СРСР, пр-д Комунальний, в-д Комунальний, вул. Танкопія, пр. Жукова, пр-д Садовий	743320
6921	пр. Жукова, вул. Танкопія, вул. Харківських дивізій, вул. Слінька	592638
6922	пр. 50-річчя СРСР, пр-д Садовий, пр. Жукова, пр. Героїв Сталінграду	544792
6923	пр. Жукова, вул. Слінька, вул. Харківських Дивізій, пр. Героїв Сталінграду	552514
6924	вул. Ньютона, межа міста, Героїв Сталінграду	225123
6925	дорога, пр. Героїв Сталінграду, дорога, вул. Ньютона	365913
6926	пр. 50-річчя СРСР, пр. Героїв Сталінграду, дорога, вул. Ньютона	458579
6927	пр. 50-річчя СРСР, вул. Федоренка маршала, вул. Морозова, пр. Героїв Сталінграду	633187
6928	вул. Фонвізіна, пр. Героїв Сталінграду, вул. Морозова	316089
6929	пр. Гагаріна, пр. Героїв Сталінграду, вул. Фонвізіна	589854
6930	пр. Гагаріна, вул. Фонвізіна, болото	482496
6931	пр. 50-річчя СРСР, вул. Фонвізіна, болото, вул. Морозова	678723
6932	пр. 50-річчя СРСР, вул. Федоренка, вул. Морозова	207673
6933	пр. 50-річчя СРСР, вул. Ньютона, аеропорт	743889
6934	вул. Ньютона, межа міста	268981

6935	Межа міста, вул. Ньютона	217187
6936	Межа міста, аеропорт	457908
6937	пр. Гагаріна, пр. 50-річчя СРСР, аеропорт, межа міста, вул. Ромашкіна	3508893
6938	Ріг пр. 50-річчя СРСР та пр. Гагаріна,	290256
6939	пр. Гагаріна, межа міста, вул. Ромашкіна	845155
Ленінський район		
7201	вул. Коцарська, м-н. Карла Маркса, р. Лопань, вул. Полтавський Шлях, вул. Ярославська	159405
7202	дорога, пров. Пискунівський, вул. Пискунівська, узв. Бурсацький, узв. Халтуріна, р. Лопань, м-н. Карла Маркса, вул. Коцарська, вул. Ярославська, вул. Чоботарська	178582
7203	узв. Бурсацький, вул. Пискунівська, пров. Пискунівський, р. Лопань	129946
7204	вул. Чоботарська, вул. Ярославська, вул. Полтавський шлях, вул. Маліновського маршала	278922
7205	вул. Мала Панасівська, вул. Котлова, пров. Лосівський,	226714
7206	пров. Пискунівський, пров. Лосівський, р. Лопань, Рогатинський пр-д	115233
7207	вул. Чоботарська, вул. Маліновського, вул. Полтавський Шлях, м-н Привокзальний	304787
7208	залізниця, вул. Котлова, вул. Мала Панасівська, вул. Чоботарська	136344
7209	Панасівська дорога, пров. Резніковський, вул. Котлова	157635
7210	вул. Кокчетавська, Панасівська дорога, залізниця, вул. Котлова	565514
7211	пров. Жигулівський, пров. Кришталевий, вул. Котлова, залізниця	233082
7212	вул. Лозівська, р. Лопань, вул. Кокчетавська, вул. Котлова	354452
7213	вул. Червономаяцька, залізниця, пров. Динамічний, вул. Котлова, пров. Кришталевий, пров. Жигулівський	342958
7214	пров. Динамічний, вул. Лозівська, р. Лопань, вул. Котлова	426019

7215	вул. Лук'янівська, вул. Котлова, пров. Динамічний, залізниця	423693
7216	Р. Лопань, пров. Динамічний, вул. Котлова	295487
7217	вул. Котлова, р. Лопань	397788
7218	Залізниця, р. Лопань	847690
7219	пров. Верхівський, вул. Полтавський Шлях, вул. Скорохода, вул. Соціалістична, вул. Муранова, залізниця	568796
7220	вул. Афанасівська, вул. Скорохода, вул. Полтавський шлях, вул. Єлізарова,	1029036
7221	дорога, вул. Муранова, вул. Соціалістична, вул. Скорохода, вул. Верхньогіївська, вул. Скорохода, вул. Нижньогіївська, вул. Гіївська	419176
7222	вул. Скорохода, вул. Верхньогіївська, вул. Скорохода, вул. Афанасівська, вул. Єлізарова, вул. Нижньогіївська,	430320
7223	вул. Осетинська, пр-д Осетинський, вул. Прикордонна, вул. Ленінградська, вул. Революції 1905 р., дорога, вул. Гіївська, вул. Нижньогіївська, пров. Костромський, вул. Костромська	858681
7224	вул. Єлізарова, вул. Переяславська, вул. Костромська, пров. Костромський, вул. Нижньогіївська	234677
7225	вул. Єлізарова, вул. Осетинська, вул. Дніпропетрівська, вул. Костромська, вул. Переяславська	335330
7226	вул. Новий побут, вул. Таганська, вул. Ленінградська, вул. Прикордонна, пр-д Осетинський, вул. Осетинська, вул. Єлізарова	485747
7227	вул. Таганська, в-д Ткаченківський, залізниця, вул. Революції 1905 р., вул. Ленінградська	651092
7228	вул. Набережна, пров. Залізничний, вул. Залізнична, пров. Калузький, вул. Калузька, вул. Удмуртська, вул. Салтикова-Щедріна, вул. Козлова	1449108
7229	Залізниця, вул. Довгалівська, вул. Таганська, вул. Червоноселищна, пров. Шостопарк, пров. Керамічний Перший	1230483
7230	пров. Керамічний Перший, пров. Шостопарк, вул. Червоноселищна, вул. Новий побут, вул. Добродецького, межа міста	1011757
7231	Межа міста, вул. Добродецького, вул. Єлізарова, вул. Переяславська	654904

7232	вул. Алуштинська, вул. Цілинна, вул. Переяславська, вул. Єлізарова, вул. Нижньогіївська	454581
7233	вул. Нижньогіївська, вул. Єлізарова, вул. Верхньогіївська, вул. Алуштинська	558922
7234	вул. Барикадна, пров. Куряжанський, пр-д Куряжанський, вул. Алуштинська, вул. Верхньогіївська, вул. Єлізарова	587985
7235	вул. Кашуби, пр-д Куряжанський, пров. Куряжанський, вул. Барикадна, вул. Єлізарова, вул. Полтавський Шлях	711454
7236	дорога, пров. Пластичний, вул. Вишні Остапа, вул. Кашуби, вул. Полтавський Шлях	218489
7237	залізниця, вул. Залютинська	288985
7238	Дорога Київська траса, залізниця	393481
7239	вул. Залютинська, вул. Небоженківська, вул. Земівська, вул. Золочівська, вул. Нарвська, пров. Пластичний	633554
7240	вул. Ініціативна, пр. Слави, вул. Кашуби, вул. Вишні Остапа, пров. Пластичний, вул. Нарвська, вул. Золочівська, вул. Земівська, вул. Небоженківська, пров. Ізумрудний	861077
7241	вул. Тинякова, пров. Золочівський 1-й, вул. Золочівська, вул. Самодіяльна, вул. Алуштинська, пр. Слави, вул. Ініціативна,	425307
7242	пров Ізумрудний, вул. Небоженківська, вул. Гарнізонна, вул. Тинякова, лісництво	766033
7243	вул. Алуштинська, вул. Самодіяльна, вул. Золочівська, пров. Золочівський 1-й, вул. Тинякова, вул. Гарнізонна, пр-д Лагерний, межа міста	1248424
7244	Дорога ХКАД, вул. Небоженківська, вул. Залютинська, дорога	898028
7245	пр-д Лагерний, дорога ХКАД, лісництво	810367
7246	Дорога ХКАД, межа міста	768682
7247	Дорога ХКАД, межа міста	1304981
7248	Дорога ХКАД, вул. Гірська, вул. Цілинна, вул. Алуштинська, межа міста	4116452
7249	Дорога ХКАД, межа міста	757372

	Московський район	
7501	вул. Франківська, м-н Фейербаха, пр. Московський, р. Харків	218361
7502	вул. Спартака, вул. Юр'ївська, пр. Московський, м-н Фейербаха, р. Харків, вул. Франківська	209103
7503	вул. Юр'ївська, вул. Спартака, пр. Московський	106935
7504	р. Харків, вул. Сергіївська, вул. Іскринська, вул. Спартака	444918
7505	вул. Мойсеївська, р. Харків вул. Тополева, вул. Артільна, вул. Іскринська, вул. Сергіївська, дорога	242763
7506	вул. Спартака, вул. Іскринська, р. Немишля, вул. Якира, пр. Московський	276950
7507	вул. Іскринська, вул. Артільна, вул. Тополева, р. Немишля, вул. Мойсеївська, вул. Якира	287387
7508	вул. Павлова академіка, пр. Московський, р. Немишля, вул. Якира	265072
7509	вул. Якира, вул. Семиградська, вул. Павлова	295532
7510	вул. Павлова, ш. Салтівське, р. Немишля	434649
7511	ш. Салтівське, дорога, вул. Батицького, вул. Крупської, залізниця, пр. Московський, вул. Павлова	694547
7512	вул. Крупської, пров. Електромеханічний, пр. Московський, залізниця	481896
7513	пр. Московський, пров. Електромеханічний, залізниця	227159
7514	пр. 50-річчя СРСР, залізниця, вул. Крупської, р. Немишля	434646
7515	р. Немишля, вул. Крупської, вул. Батицького, дорога, ш. Салтівське, пр. 50-річчя СРСР	819885
7516	вул. Семиградська, вул. Якира, вул. З'єднана, вул. Бестужева, в-д Бестужева, вул. Павлова	551581
7517	вул. Павлова, пров. Білостоцький, ш. Салтівське	215087
7518	пров. Білостоцький, вул. Камишева Івана, вул. Фісановича, вул. Спортивна, пр. 50-річчя СРСР, ш. Салтівське	667937
7519	вул. Якира, вул. Павлова, в-д Бестужева, вул. Бестужева, вул. З'єднана	302751

7520	вул. Павлова, пр. 50-річчя ВЛКСМ, пр. 50-річчя СРСР, вул. Спортивна, вул. Фісановича, вул. Камишева	778717
7521	пр. 50-річчя СРСР, вул. Істомінська, вул. Столетова, ш. Салтівське	451761
7522	ш. Салтівське, вул. Столетова, вул. Істомінська, вул. Гвардійців Широнінців	278161
7523	пр. 50-річчя СРСР, 50-річчя ВЛКСМ, вул. Гвардійців Широнінців, вул. Істомінська	636200
7524	вул. Гвардійців Широнінців, пр. 50-річчя ВЛКСМ, пр. Тракторобудівників, ш. Салтівське	875462
7525	пр. Тракторобудівників, пр. 50-річчя ВЛКСМ, вул. Ейдемана, ш. Салтівське	625325
7526	вул. Ейдемана, пр. 50-річчя ВЛКСМ, ш. Салтівське	385433
7527	ш. Салтівське, пр. 50-річчя ВЛКСМ, вул. Познанська, межа міста	634478
7528	пр. Тракторобудівників, вул. Познанська, вул. Тимуровців, вул. 50-річчя ВЛКСМ	654489
7529	пр. Тракторобудівників, пр. 50-річчя ВЛКСМ, вул. Гвардійців Широнінців вул. Тимуровців	821360
7530	вул. Заміська, пров. Алтайський, вул. Якутська, вул. Дідро, вул. Механізаторська, вул. Гвардійців Широнінців, пр 50-річчя ВЛКСМ	737201
7531	вул. Павлова, вул. Механізаторська, вул. Дідро, вул. Якутська, пров. Алтайський, вул. Заміська, пр. 50-річчя ВЛКСМ	651966
7532	вул. Павлова, вул. Тимурівців, вул. Гвардійців Широнінців, вул. Механізаторська	394159
7533	вул. Павлова, вул. Блюхера, вул. Гвардійців Широнінців, вул. Тимурівців	648445
7534	вул. Гвардійців Широнінців, вул. Блюхера, пр Тракторобудівників, вул. Тимуровців	556618
7535	пр. Тракторобудівників, вул. Блюхера, вул. Гарібальді, вул. Тимуровців	442239
7536	вул. Гарібальді, вул. Тимуровців, межа міста	651245
7537	вул. Павлова, вул. Героїв праці, вул. Гвардійців Широнінців, вул. Блюхера	854550

7538	вул. Гвардійців Широнінців, вул. Героїв праці, пр. Тракторобудівників, вул. Блюхера	905790
7539	вул. Блюхера, пр. Тракторобудівників, вул. Героїв Праці, межа міста	825803
7540	вул. Павлова, вул. Уборевича командарма, вул. Гвардійців Широнінців, вул. Героїв Праці	892018
7541	вул. Героїв Праці, вул. Гвардійців Широнінців, вул. Уборевича, пр. Тракторобудівників	839083
7542	вул. Героїв праці, пр. Тракторобудівників, межа міста	953965
7543	вул. Корка, вул. Дружби Народів, вул. Гвардійців Широнінців, вул. Уборевича	668418
7544	вул. Гвардійців Широнінців, вул. Дружби Народів, межа міста, пр. Тракторобудівників, вул. Уборевича	630116
	Жовтневий район	
7901	вул. Ярославська, вул. Полтавський Шлях	147627
7902	вул. Конєва, вул. Полтавський Шлях, вул. Ярославська, р. Лопань	211903
7903	р. Лопань, вул. Мар'їнська, вул. Жовтневої революції, вул. Конєва	234893
7904	вул. Полтавський Шлях, , вул. Конєва, вул. Мала Гончарівська, вул. Гвардійців залізничників, в-д Усівський 3-й	110752
7905	вул. Гвардійців залізничників, залізниця, вул. Мала Гончарівська, вул. Конєва маршала, вул. Велика Гончарівська	230919
7906	вул. Велика Гончарівська, вул. Конєва, р. Лопань, залізниця	241939
7907	вул. Конєва, вул. Черепанових, вул. Світло Шахтаря, пров. Степовий, р. Лопань	534407
7908	пров. Степовий, вул. Світло Шахтаря, вул. Черепанових, вул. Жовтневої революції, р. Лопань	591280
7909	вул. Жовтневої Революції, залізниця, р. Лопань, вул. Кривомазівська, вул. Вагонна, вул. Червоножовтнева	608527
7910	пров. Монгольський, вул. Жовтневої Революції, р. Лопань	927799

7911	вул. Кривомазівська, вул. Жовтневої Революції, залізниця, вул. Азовстальська	803017
7912	вул. Жовтневої Революції, пров. Монгольський, р. Лопань	560527
7913	вул. Лінійна, вул. Щорса, вул. Володарського, пр. Постишева, вул. Григорівська, вул. Гребенюківська, вул. Червоних Старшин, вул. Лиса, вул. Абрамівська, вул. Григорівська, вул. Оленінська, вул. Полтавський Шлях, залізниця	1105159
7914	вул. Полтавський Шлях, вул. Оленінська, вул. Григорівська, вул. Абрамівська, вул. Лиса, пров. Титаренківський, вул. Минайленка, ш. Комсомольське, вул. Переможців	892733
7915	ш. Комсомольське, вул. Минайленка, пров. Титаренківський, вул. Лиса, вул. Червоних Старшин, вул. Гребенюківська, вул. Григорівська, пр. Постишева, вул. Цюрупи	1333752
7916	пр. Постишева, вул. Григорівська, вул. Баварська,	668522
7917	пров. Доватора, вул. Баварська, вул. Григорівська, пр. Постишева, вул. Володарського, вул. Щорса, залізниця, вул. Лінійна	724631
7918	залізниця, вул. Полтавський шлях, вул. Переможців, ш. Комсомольське,	1030238
7919	ш. Комсомольське, вул. Цюрупи, пр. Постишева, залізниця	636152
7920	пр. Постишева, вул. Баварська, пров. Доватора, залізниця	988097
7921	пр. Постишева, в-д Плодовий, залізниця	391957
7922	вул. Старогригорівська, пров. Старогригорівський, вул. Коростельська, вул. Цементна, залізниця, пр. Постишева,	805720
7923	залізниця, вул. Цементна, вул. Коростельська, пров. Старогригорівський, вул. Старогригорівська, р. Уди	875117
7924	в-д Залізничний, вул. Гуківська, пров. Більшовицький, в-д Гуківський, дорога, пр. Постишева, р. Уди , залізниця, в-д Станційний, дорога, селище Ст. Нова Баварія, вул. Дачна, вул. Михайлівська	1142359
7925	вул. Некрасова, вул. Лисенка, залізниця	518077
7926	вул. Лисенка, вул. Некрасова, вул. Крилова, пр. Ілліча, вул. Китаєнка, вул. Постишева, залізниця	466462
7927	залізниця, вул. Китаєнка, пр. Ілліча, вул. Калініна, межа міста	1264076

7928	вул. Фігнер, вул. Перовської, вул. Крилова, вул. Некрасова, вул. Бульварна, залізниця	1062091
7929	вул. Даргомижського, пр. Ілліча, вул. Крилова, вул. Тімірязєва	938664
7930	пр. Ілліча, вул. Даргомижського, вул. Тімірязєва, вул. Катаєва, вул. Конопляна	853317
7931	вул. Даргомижського, вул. Тімірязєва, вул. Перовської, вул. Фігнер, вул. Кисляк, вул. Луначарського, вул. Белінського	926371
7932	вул. Конопляна, вул. Катаєва, вул. Тімірязєва, вул. Даргомижського, вул. Бакинська, пров. Тбіліський, вул. Маковського, пр-д Конопляний	629967
7933	вул. Конопляна, пр-д Конопляний, межа міста, ХКАД	304041
7934	Межа міста, вул. Звенигородська, пров. Тбіліський, вул. Бакинська, вул. Белінського, вул. Луначарського, вул. Кисляк, вул. Чаадаєва, пров. Чаадаєва	2025459
7935	залізниця, межа міста, пров. Чаадаєва, вул. Чаадаєва, вул. Кисляк	3848186
7936	Залізниця, р. Уди	2652588
7937	Залізниця, р. Уди, р. Лопань, межа міста,	1666451
7938	вул. Азовстальська, залізниця	162180
7939	залізниця	36989
Орджонікідзевський район		
8201	Межа Орджонікідзевського району, залізниця	264314
8202	пр. Фрунзе, межа міста, дорога, залізниця,	1192132
8203	пр. Фрунзе, межа міста, залізниця,	773476
8204	пр. Фрунзе, вул. Північна, залізниця	2117147
8205	вул. Плиткова, вул. Індустріальна, пр. Фрунзе, залізниця, межа міста	1712580
8206	пр. Фрунзе, вул. Індустріальна, вул. Плиткова, залізниця	1442741
8207	пр. Московський, залізниця, вул. Плиткова, межа міста	1125395

8208	Залізниця, пр. Московський, дорога ХКАД	662240
8209	Дорога ХКАД, залізниця, Кільцевий пр-д	1047799
8210	Кільцевий пр-д , Мацієвича вул., вул. Грицевця	840127
8211	вул. Ростовська, дорога, вул. Грицевця, дорога,	598284
8212	Мацієвича вул., вул. Ростовська, межа міста, Кільцевий пр-д	858692
8213	Кільцевий пр-д , дорога, ст. Рогань, межа міста	650918
8214	дорога, ст. Рогань, межа міста	320741
8215	ст. Рогань, межа міста	677409
8216	Залізниця, ст. Рогань, дорога, Мацієвича вул.	557821
8217	пр. Орджонікідзе Серго, вул. Миру, залізниця	300320
8218	вул. Миру, залізниця, пр. Орджонікідзе Серго	288295
8219	вул. Миру, вул. 12 квітня, залізниця	778779
8220	вул. Миру, вул. 17 партз'їзду, пр. Косіора, вул. Пожарського, вул. 2-ї п'ятирічки	660559
8221	вул. 17 партз'їзду, вул. Миру, пр. Фрунзе, пр. Косіора	1032221
8222	пр. Фрунзе, вул. Миру, вул. 12 квітня, пр. Косіора	603984
8223	вул. 12 квітня, вул. Миру, вул. Роганська, пров. Роганський, бул. Каркача Івана	798865
8224	пров. Роганський, вул. Роганська, вул. Плиткова, вул. Верстатна, бул. Каркача Івана	540323
8225	вул. Миру, вул. Плиткова, вул. Роганська	407407
8226	залізниця, вул. Роганська, вул. Плиткова, вул. Шарикова, вул. Електровозна, вул. Мохначанська	368353
8227	залізниця, вул. Мохнацька, вул. Електровозна, вул. Шарикова, вул. Плиткова, вул. Миру	621132

8228	пр. Косіора, пр. Орджонікідзе Серго, вул. Крала Франтішка, межа Орджонікідзевського району	457734
8229	пр. Орджонікідзе Серго, пр. Косіора, вул. 12 квітня, вул. Крала Франтішка	634675
8230	бул. Каркача Івана, вул. Пастера Луї, вул. Молодіжна, вул. Крала Франтішка, 12 квітня	577518
8231	бул. Каркача Івана, вул. Верстатна, вул. Плиткова, вул. Пастера Луї	487080
8232	вул. Роганська, вул. Пастера Луї, вул. Плиткова	477276
8233	Дорога, вул. Механізаторів, межа міста	1536147
8234	межа Орджонікідзевського району, вул. 17 партз'їзду, вул. Механізаторів, дорога	749927
8235	вул. 17 партз'їзду, вул. Крала Франтішка, пр. Фрунзе, межа мвста, вул. Кременчуцька, вул. Пирогова, межа міста	963247
8236	пр. Фрунзе, пр. Крала Франтішка, вул. Клочкова, межа міста, вул. Дністровська, дорога	791342
8237	вул. Молодіжна, вул. Пастера Луї, пр-д Зеленодільський 3-й, вул. Зеленодільська, межа міста	482515
8238	пр-д Зеленодільський 3-й, вул. Пастера Луї, пр-д Котласький 1-й, вул. Зеленодільська, межа міста	323637
8239	вул. Зубарева, пр-д Котласький 1-й, вул. Пастера Луї, вул. Роганська,	423974
8240	Дорога ХКАД, вул. Роганська, вул. Залізнична, вул. Горлівська, вул. Зубарева	986698
8241	Дорога ХКАД, вул. Роганська, залізниця	279471
8242	вул. Роганська, залізниця	622559
8243	вул. Зубарева, вул. Горлівська, вул. Залізнична, вул. Роганська, межа міста	2100429
	Фрунзенський район	
8501	пр. 50-річчя СРСР, ш. Салтівське, вул. Балканська, вул. Краснодарська	815127

8502	вул. Балканська, ш. Салтівське, пр. Тракторобудівників, вул. Краснодарська	781443
8503	пр. Тракторобудівників, ш. Салтівське, дорога, вул. Корчагінців	829935
8504	пр. Тракторобудівників, вул. Корчагінців, вул. Велозаводська, вул. Краснодарська	454348
8505	вул. Краснодарська, вул. Велозаводська, вул. Корчагінців, дорога, ш. Салтівське, дорога, межа міста	715388
8506	пр. 50-річчя СРСР, вул. Краснодарська, вул. Червона поляна, вул. Немишлянська	623763
8507	вул. Червона поляна, вул. Краснодарська, пр. Тракторобудівників, вул. Немишлянська	1084731
8508	пр. Тракторобудівників, вул. Краснодарська, вул. Велозаводська, вул. Немишлянська	544003
8509	вул. Немишлянська, вул. Велозаводська, вул. Краснодарська, межа міста	473331
8510	пр. 50-річчя СРСР, вул. Немишлянська, вул. Змагання, вул. Нижня, землі залізниці	619905
8511	вул. Змагання, вул. Немишлянська, пров. Унеченський, землі залізниці	598841
8512	пров. Унеченський, вул. Немишлянська, пр. Тракторобудівників, землі залізниці	961771
8513	пр. Тракторобудівників, вул. Немишлянська, вул. Велозаводська, вул. Єнакіївська, вул. Автогенна	817496
8514	вул. Велозаводська, вул. Немишлянська, вул. Єнакіївська	742766
8515	вул. Єнакіївська, землі залізниці, межа Фрунзенського району, межа міста	375631
8516	пр. Тракторобудівників, вул. Автогенна, вул. Єнакіївська, , землі залізниці	450971
8517	вул. Північна, межа Фрунзенського району, землі залізниці	750031
8518	пр. 50-річчя СРСР, землі залізниці, межа Фрунзенського району, пр. Московський	332821
8519	пров. Відродження, пр. Московський, пр. 50-річчя СРСР, землі залізниці,	306477

8520	пр. Московський, пров. Відродження, землі залізниці	403345
8521	пр. Московський, землі залізниці,	166392
8522	вул. Енергетична, пр. Московський, пр. 50-річчя СРСР, вул. Ковтуна	915438
8523	пр. 50-річчя СРСР, пр. Московський, пр. Жукова Маршала, вул. Олімпійська	847405
8524	пр. Жукова, пр. Московський, вул. Харківських Дивізій, Стадіонний пр.	566482
8525	вул. Харківських Дивізій, пр. Московський, бул. Хмельницького Богдана, вул. Рибалко	698462
8526	бул. Хмельницького Богдана, пр. Московський, вул. 2-ї П'ятирічки, межа Фрунзенського району, вул. Рибалко	397563
8527	пр. 50-річчя СРСР, вул. Киргизька, вул. Морозова, межа Фрунзенського району	536928
8528	вул. Енергетична, вул. Ковтуна, пр. 50-річчя СРСР, межа Фрунзенського району	453509
8529	пр. 50-річчя СРСР, вул. Олімпійська, пр. Жукова маршала, вул. Танкопія, в-д Комунальний, пр-д Комунальний	367902
8530	вул. Танкопія, пр. Жукова маршала, Стадіонний пр., вул. Харківських дивізій	587054
8531	вул. Харківських Дивізій, вул. Рибалко, вул. Хмельницького Богдана, вул. Танкопія	520537
8532	бул. Хмельницького Богдана, вул. Рибалко, вул. Пожарського, пр. Косіора	373608
8533	вул. Харківських Дивізій, вул. Танкопія, бул. Хмельницького Богдана, пр. Косіора	1187288
8534	пр. Косіора, Межа Фрунзенського району, межа міста, Героїв Сталінграду	1493038
	Червонозаводський район	
8801	м-н Люксембург Рози, м-н Конституції, пр. Московський, вул. Кооперативна, вул. Університетська	111776

8802	вул. Полтавський шлях, м-н Пролетарський, м-н Люксембург Рози, вул. Університетська, р. Харків, р.Лопань	133352
8803	вул. Університетська, Кооперативна вул., вул. Гамарника, р. Харків	162693
8804	вул. Гамарника, вул. Кооперативна, пр. Московський, р. Харків	202450
8805	пр. Московський, м-н Руднева, вул. Руставелі, р. Харків	127937
8806	м-н Руднева, пр. Московський, вул. Хмельницького Богдана, вул. Руставелі	188972
8807	пр. Московський, м-н Повстання, вул. Хмельницького Богдана	336747
8808	вул. Греківська, вул. Рибасівська, вул. Жовтневої революції, вул. Мар'їнська, р. Харків	366795
8809	вул. Греківська, р. Харків, пр. Гагаріна, залізниця, вул. Першої Кінної Армії	163785
8810	вул. Руставелі, м-н Руднева, пр. Гагаріна, р. Харків	248131
8811	пр. Гагаріна, м-н Руднева, вул. Руставелі, вул. Хмельницького Богдана, м-н Повстання, вул. Кірова, вул. Плеханівська	306580
8812	пр. Гагаріна, вул. Плеханівська, вул. Кірова	213557
8813	вул. Жовтневої революції, вул. Рибасівська, вул. Греківська, вул. Першої Кінної армії	249091
8814	вул. Першої Кінної Армії, вул. Греківська, пров. Ващенківський, вул. Нетеченська, дорога	570377
8815	залізниця, пр. Гагаріна, вул. Першої Кінної Армії	116590
8816	вул. Жовтневої революції, вул. 1 Першої Кінної Армії, вул. Греківська, вул. Основ'янська, пров. Основ'янський	752458
8818	вул. Першої Кінної Армії, пр. Гагаріна, залізниця, вул. Чугуївська, в-д Георгіївський 4	236847
8817	в-д Георгіївський 4-й, вул. Георгіївська, вул. Основ'янська, вул. Греківська, вул. Першої Кінної Армії, залізниця	470122
8819	пров. Основ'янський, вул. Основ'янська, вул. Греківська, вул. Текстильна, р. Лопань	406824

8820	пров. Северодонецький, вул. Староверещаківська, вул. Греківська, вул. Основ'янська, вул. Георгіївська, залізниця	319581
8821	вул. Чугуївська, залізниця, пр. Гагаріна, вул. Сидоренківська, залізниця	757087
8822	вул. Текстильна, р. Лопань , залізниця, вул. Біологічна, вул. Лелюківська	1709266
8823	залізниця, вул. Біологічна, вул. Староверещаківська, пров. Северодонецький	336236
8824	вул. Сидоренківська, залізниця	264001
8825	залізниця	118320
8826	пр. Гагаріна, вул. Макіївська, пр-д Азербайджанський, вул. Азербайджанська, вул. Джерельна, залізниця	424084
8827	залізниця , вул. Валдайська, вул. Черемушна, в-д Піщаний, в-д Біологічний, вул. Джерельна, вул. Азербайджанська, пр-д Азербайджанський, вул. Макіївська, пров. Джерельний, вул. Джерельна, пров. Піщаний	475629
8828	вул. Одеська, вул. Грозненська, вул. Агрономічна, вул. Валдайська, пров. Піщаний, вул. Джерельна, пров. Джерельний, вул. Макіївська, пр. Гагаріна,	1011867
8829	залізниця, вул. Черемушна, вул. Агрономічна, вул. Харківська, вул. Дєповська, пров Привокзальний,	1172003
8830	пр. Гагаріна, вул. Вокзальна, вул. Харківська, вул. Агрономічна, вул. Грозненська, вул. Одеська,	900580
8831	пр. Гагаріна, вул. Південнопроектна, залізниця, вул. Харківська, вул. Вокзальна	898028
8832	вул. Південнопроектна, пр. Гагаріна, дорога, залізниця	1278150
8833	залізниця, пр. Гагаріна, дорога до ст. Безлюдівка	2189439
8834	дорога до ст. Безлюдівка, пр. Гагаріна, струмок	735182
8835	дорога до ст. Безлюдівка, струмок, пр. Гагаріна, межа міста, залізниця	5809425
8836	залізниця	686748
8837	Залізниця, р. Лопань	234634

8838	Залізниця, р. Лопань, Основянська траса, вул. Достоевського,	1085244
8839	вул. Озерна, вул. Железнякова, залізниця, вул. Томська, в-д Достоевського, вул. Достоевського, дорога	1013927
8840	Р. Лопань, Основянська траса, вул. Достоевського, в-д Достоевського, вул. Кар'єрна, вул. Тернопільська, вул. Зелений Гай, вул. Зеленського, вул. Крюківська,	4046883
8841	вул. Томська, залізниця, вул. Железнякова, вул. Озерна, пров. Маршака, вул. Вешенська, вул. Стародубська, вул. Новопролетарська, струмок, вул. Железнякова, пров. Томський, вул. Кар'єрна	1947561
8842	вул. Крюківська, вул. Зеленського, вул. Зелений Гай, вул. Тернопільська, вул. Кар'єрна, пров. Томський, вул. Железнякова, струмок, вул. Новопролетарська, в-д Василевської Ванди, межа міста	1992462
8843	Межа міста, в-д Василевської Ванди, дорога у Ващенківському бору, в-д Цюлковського	1668245
8844	дорога у Ващенківському бору, вул. Шаумяна, вул. Новопролетарська	1128818
8845	вул. Шаумяна, вул. Новопролетарська, залізниця, вул. Колекторна,	793635
8846	в-д Цюлковського, дорога у Ващенківському бору, межа міста	2024524
8847	дорога у Ващенківському бору, межа міста, залізниця, вул. Колекторна	1709445

Коефіцієнти Км2 економіко-планувальних зон міста Харкова

Додаток 3

Код зони Дзер жинс ького район у	Зональ ний коефіц ієнт Км2	Код зони Київсь кого району	Зональ ний коефіц ієнт Км2	Код зони Комінт ернівс ького району	Зональ ний коефіц ієнт Км2	Код зони Ленінс ького району	Зональ ний коефіц ієнт Км2	Код зони Моско вськог о району	Зональ ний коефіц ієнт Км2	Код зони Жовтн евого району	Зональ ний коефіц ієнт Км2	Код зони Орджо нікідзе вськог о району	Зональ ний коефіц ієнт Км2	Код зони Фрунз енсько го району	Зональ ний коефіц ієнт Км2	Код зони Черво нозаво дськог о району	Зональ ний коефіц ієнт Км2
ID	Км2	ID	Км2	ID	Км2	ID	Км2	ID	Км2	ID	Км2	ID	Км2	ID	Км2	ID	Км2
6301	4,44	6601	4,15	6901	3,34	7201	3,65	7501	3,33	7901	3,47	8201	1,64	8501	2,29	8801	3,74
6302	3,87	6602	3,99	6902	3,25	7202	3,81	7502	3,14	7902	3,22	8202	1,62	8502	2,17	8802	3,20
6303	3,85	6603	3,97	6903	3,11	7203	3,64	7503	3,17	7903	3,15	8203	1,44	8503	2,32	8803	3,46
6304	3,37	6604	4,24	6904	3,03	7204	3,51	7504	2,77	7904	3,11	8204	2,69	8504	2,28	8804	3,37
6305	3,93	6605	4,78	6905	3,11	7205	2,94	7505	2,74	7905	2,59	8205	2,32	8505	1,90	8805	3,15
6306	4,74	6606	3,94	6906	3,32	7206	2,75	7506	3,10	7906	2,71	8206	2,34	8506	2,25	8806	3,23
6307	3,42	6607	4,33	6907	2,93	7207	3,13	7507	2,86	7907	2,45	8207	1,84	8507	1,94	8807	3,19
6308	2,84	6608	4,07	6908	2,62	7208	2,46	7508	3,18	7908	2,38	8208	2,21	8508	2,05	8808	3,07
6309	3,13	6609	3,83	6909	2,51	7209	2,65	7509	2,71	7909	1,93	8209	1,85	8509	1,77	8809	3,05
6310	2,99	6610	3,31	6910	2,51	7210	2,48	7510	2,80	7910	2,08	8210	1,78	8510	2,33	8810	3,52
6311	2,89	6611	2,85	6911	2,77	7211	2,49	7511	2,73	7911	1,83	8211	2,03	8511	1,94	8811	3,26

6312	3,32	6612	2,81	6912	2,47	7212	2,37	7512	2,94	7912	2,01	8212	1,55	8512	2,23	8812	3,37
6313	3,55	6613	2,92	6913	2,45	7213	2,17	7513	2,82	7913	2,61	8213	0,99	8513	2,26	8813	2,37
6314	3,80	6614	3,96	6914	2,33	7214	2,12	7514	2,45	7914	2,83	8214	0,73	8514	1,70	8814	2,55
6315	3,62	6615	4,07	6915	2,05	7215	1,62	7515	2,39	7915	2,08	8215	0,76	8515	1,65	8815	3,55
6316	3,75	6616	3,83	6916	1,81	7216	1,52	7516	2,64	7916	1,91	8216	1,29	8516	1,83	8816	2,42
6317	4,17	6617	3,94	6917	2,15	7217	1,56	7517	2,65	7917	1,87	8217	3,01	8517	2,86	8817	2,88
6318	4,30	6618	3,83	6918	2,11	7218	1,06	7518	2,66	7918	1,95	8218	2,93	8518	2,86	8818	2,91
6319	3,67	6619	3,68	6919	2,42	7219	2,67	7519	2,66	7919	1,61	8219	2,65	8519	3,03	8819	2,36
6320	3,83	6620	3,53	6920	2,46	7220	2,78	7520	2,69	7920	1,60	8220	2,80	8520	2,94	8820	2,38
6321	3,96	6621	3,78	6921	2,37	7221	2,15	7521	2,57	7921	1,42	8221	2,91	8521	2,87	8821	2,23
6322	3,75	6622	3,00	6922	2,37	7222	1,87	7522	2,53	7922	1,32	8222	2,84	8522	2,94	8822	1,88
6323	3,60	6623	3,82	6923	1,93	7223	2,08	7523	2,61	7923	1,27	8223	2,49	8523	2,98	8823	2,00
6324	3,18	6624	3,07	6924	1,86	7224	1,85	7524	2,50	7924	1,15	8224	2,35	8524	3,11	8824	2,10
6325	3,89	6625	3,31	6925	2,38	7225	1,73	7525	2,39	7925	0,94	8225	2,50	8525	3,09	8825	2,08
6326	3,28	6626	2,90	6926	2,50	7226	1,83	7526	2,07	7926	1,37	8226	2,01	8526	3,13	8826	2,32
6327	2,81	6627	2,85	6927	2,34	7227	2,22	7527	2,06	7927	1,45	8227	2,16	8527	2,10	8827	1,76
6328	2,89	6628	2,76	6928	2,34	7228	1,13	7528	2,36	7928	1,20	8228	2,52	8528	2,25	8828	1,94
6329	3,11	6629	3,25	6929	1,80	7229	1,39	7529	2,58	7929	1,40	8229	2,53	8529	2,68	8829	1,53

Значення коефіцієнтів КмЗ зон впливу локальних факторів

Додаток 4

№	Назва локального фактору у «Порядку нормативної грошової оцінки земель»	Граничні значення КмЗ	Прийняті значення КмЗ	Назва локального фактору у витягу з Технічної документації
	1 Функціонально-планувальні фактори <i>Місцезнаходження земельної ділянки:</i>			
11	в зоні пішохідної доступності до громадських центрів	1,04 - 1,20	1,04; 1,08; 1,12; 1,15; 1,20	Зони пішохідної доступності до громадських центрів
12	у зоні магістралей підвищеного містоформуєчого значення	1,05 - 1,20	1,05; 1,06; 1,08; 1,20	Зони магістралей підвищеного містоформуєчого значення
13	у зоні пішохідної доступності швидкісного міського та зовнішнього пасажирського транспорту	1,04 - 1,15	1,04; 1,05; 1,06; 1,10; 1,15	Зони пішохідної доступності швидкісного транспорту
14	у зоні пішохідної доступності до національних, зоологічних та дендрологічних парків, парків-пам'яток садово-паркового мистецтва, ботанічних садів, заказників, заповідних урочищ, пам'яток природи, курортів, парків, лісопарків, лісів, зелених зон, пляжів	1,04 - 1,15	1,04; 1,09; 1,15	Зони пішохідної доступності природніх об'єктів
15	у прирейковій зоні (ділянка розташована або прилягає до відводу залізниці, має під'їзну залізничну колію);*	1,04 - 1,10	1,04; 1,10	Прирейкова зона

	2 Інженерно-інфраструктурні фактори			
21	Земельна ділянка, що прилягає до вулиці без твердого покриття	0,90 - 0,95	0,95	Зони вулиць без твердого покриття
22	Земельна ділянка не забезпечена централізованим водопостачанням*	0,90 - 0,95	0,95	Ділянка без централізованого водопостачання
23	Земельна ділянка не забезпечена каналізацією*	0,90 - 0,95	0,95	Ділянка без каналізації
24	Земельна ділянка не забезпечена централізованим тепlopостачанням *	0,90 - 0,95	0,95	Ділянка без централізованого тепlopостачання
25	Земельна ділянка не забезпечена централізованим газопостачанням*	0,90 - 0,95	0,95	Ділянка без централізованого газопостачання
	3 Інженерно-геологічні фактори <i>Місцезнаходження земельної ділянки:</i>			
31	у межах території, що має схил поверхні понад 20%	0,85 - 0,90	0,85	Зони схилу поверхні понад 20%
32	на ґрунтах з несучою спроможністю менше ніж 1,0 кг/кв.см при потужності понад 2 м.	0,85 - 0,95	0,90	Зони ґрунту з несучою спроможністю менше 1 кг/кв.см
33	у зоні залягання ґрунтових вод менше 3 м.	0,90 - 0,95	0,90; 0,95	Зони залягання ґрунтових вод менше 3 метрів

35	у зоні значної заболоченості з ґрунтовим живленням, то важко осушуються	0,90 - 0,95	0,90	Зони значної заболоченості
36	у зоні небезпечних геологічних процесів (зсуви, карст, яружнаерозія - яри глибиною понад 10 м, штучні підземні виробки - катакомби, підроблені території, провали та значні тріщини у земній корі, у тому числі із виходом метану на поверхню)	0,75 - 0,90	0,75; 0,77; 0,78; 0,80; 0,83; 0,85; 0,88; 0,90	Зони небезпечних геологічних процесів
37	На намивних (насипних) територіях	1,02 - 1,07	1,07	Намивні (насипні) території
	4 Історико-культурні фактори: <i>Місцезнаходження земельної ділянки</i>			
42	у зоні регулювання забудови	1,07 - 1,11	1,07	Зони регулювання забудови
43	у зоні історичного ландшафту, що охороняється	1,06 - 1,12	1,06	Зони історичного ландшафту
44	у зоні охорони поодиноких пам'яток	1,06 - 1,12	1,09	Зони охорони поодиноких пам'яток
	5 Природно-ландшафтні фактори: <i>Місцезнаходження земельної ділянки</i>			
51	в межах території природоохоронного призначення (національних, зоологічних та дендрологічних парків парків-пам'яток садово-паркового мистецтва, ботанічних садів, заказників, заповідних урочищ пам'яток природи)	1,07 - 1,11	1,09; 1,11	Території природоохоронного призначення

52	у межах, території рекреаційного призначення (земель туризму та відпочинку, парків та зелених зон)	1,05 - 1,09	1,09	Території рекреаційного призначення
	6 Санітарно-гігієнічні фактори: <i>Місцезонтажування земельної ділянки</i>			
61	у санітарно-захисній зоні*	0,80 - 0,96	0,80; 0,86; 0,92; 0,96	Санітарно-захисні зони
62	у водоохоронній зоні	1,02 - 1,05		Водоохоронні зони
63	у зоні обмеження забудови за ступенем забруднення атмосферного повітря*	0,80 - 0,95	0,85; 0,90; 0,95	Зони забруднення атмосферного повітря
64	у зоні обмеження забудови за рівнем напруженості електромагнітного поля*	0,90 - 0,95	0,92; 0,93; 0,94; 0,95	Зони напруження електромагнітного поля
65	у зоні перевищення припустимого рівня шуму від залізниці, автодоріг, електропідстанцій та аеродромів *	0,90 - 0,97	0,91; 0,92; 0,93; 0,94; 0,95; 0,96; 0,97	Зони перевищення припустимого рівня шуму
66	в ареалі забруднення ґрунтів (важкі метали), на територіях, зайнятих породними відвалами і териконами *	0,90 - 0,95	0,90; 0,92; 0,95	Ареали забруднення ґрунтів

Інформаційно-методичне забезпечення

Бібліографічні описи, інтернет-адреси

ЗМ, де
застосовується

1. Основна навчальна література

1. Губіна М. В., Семенов В. Т. Основи містобудівельного моніторингу та менеджменту. – Харків: ХДАМГ, 2001. 1.1
2. Аніщенко В. О., Боровий В. О. Моніторинг і охорона земель: Навч. посіб. – К.: КНУБА, 2003. – 176 с. 1.2
3. Шубович С.А. Введение в архитектурный мониторинг городской среды: монография / С. А. Шубович, О. С. Соловьева, А. П. Панова. – Х.: ХНАМГ, 2009. – 67 с. 1.1, 1.2
4. Ключниченко Є. Є. Управління міським землекористуванням: Навчальний посібник / Є. Є. Ключниченко. – К.: КНУБА, 2003. – 130 с. 1.1, 1.2
5. Білоконь Ю. М. Управління розвитком територій (Планувальні аспекти) / за ред. І. О. Фоміна. — К.: Укрархінформ, 2002. — 148 с. 1.1, 1.2
6. Державні будівельні норми України. ДБН 360-92^{**}. Містобудування. Планування і забудова міських і сільських поселень. — К.: Держкомбудівництва, архітектури та житлової політики України, 2002. 1.1

2. Додаткові джерела

1. Инженерная экология и экологический менеджмент. Учебник под ред. Н. И. Иванова и И. М. Фадиной, – М.: «Логос», 2003. 1.1
2. Палеха Ю. М. Економіко-географічні аспекти формування вартості територій населених пунктів. — К.: ПП НВЦ “Профі”, 2005. — 294 с. 1.2

3. Економіка міст: Україна і світовий досвід: Навч. посіб. / В. М. Вакуленко, Ю. Ф. Дехтяренко, О. І. Драпиковський та ін.; За заг. ред. В. О. Макухи. – К.: Вид-во „Основи”, 1997. – 243 с. 1.1, 1.2
4. Грабовский С. В. Оценка доходной недвижимости. – Учебное пособие. – С-Петербург: Питер, 2001. 1.2
5. Фридман Дж., Ордуэй Н. Анализ и оценка приносящей доход недвижимости: Пер. с англ. – М.: Дело, 1995. – 480 с. 1.2
6. Передельский Л. В., Приходченко О. Е. Строительная экология. Учебное пособие. – Ростов-на-Дону: Феникс, 2003 1.1

3. Методичне забезпечення

- Губкина Д. А. Методические указания к проведению практических занятий по дисциплине «Городской мониторинг» (для студентов 6 курса дневной формы обучения направление «Архитектура» специальности 7.120102, 8.120102 «Градостроительство») / Сост.: Д. А. Губкина; Харьк. нац. акад. город. хоз-ва. – Х.: ХНАГХ, 2010. – 60 с. 1.1, 1.2

Навчальне видання

Методичні вказівки
для самостійної роботи
з дисципліни

МІСЬКИЙ МОНІТОРИНГ

*(для студентів 6 курсу денної форми навчання
освітньо-кваліфікаційного рівня спеціаліст, магістр
спеціальності 7.06010202, 8.06010202 – Містобудування)*

Укладач **ПРИЖКОВА** Ольга Юріївна

Відповідальний за випуск д.е.н., проф. *О. В. Димченко*

За авторською редакцією

Комп'ютерне верстання

План 2013, поз. 256 М

Підп. до друку 27.03.2015р.
Друк на різнографі
Зам №

Формат 60x84/16
Ум. друк. арк. 3,0
Тираж 50 пр.

Видавець і виготовлювач:
Харківський національний університет
міського господарства імені О. М. Бекетова,
вул Революції 12, Харків, 61002
Електронна адреса: rectorat@kname.edu.ua
Свідоцтво суб'єкта видавничої справи:
ДК № 4705 від 28.03.2015 р.